



Green Tech Talks

Veolia Water Technologies & Solutions



O Papel do Etanol na Transição Energética

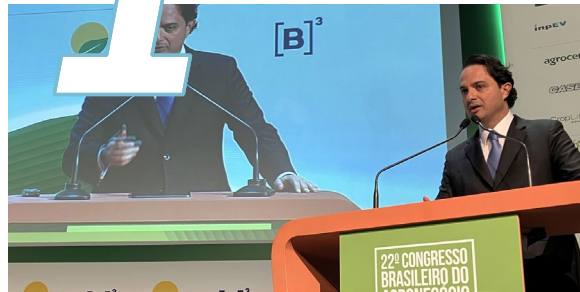


Green Tech Talks

Veolia Water Technologies & Solutions



1



Evandro Gussi - Presidente da UNICA (União da Indústria de Cana-de-Açúcar e Bioenergia).

Segundo Evandro, o etanol deve cumprir grande papel na transição energética para pelo menos 3 bilhões de pessoas na mobilidade terrestre.

Também cita que o biocombustível já tem uma redução de intensidade de carbono em relação a gasolina de 90%.

No caso da mobilidade aérea, seria necessário uma demanda 2,5 vezes maior que a atual para substituir o combustível fóssil utilizado na aviação.

2



Tarcísio de Freitas – Governador do Estado de São Paulo.

Tarcísio comentou que o etanol é parte da nova era da mobilidade sustentável, seja nos motores a combustão, híbridos ou células de combustível.

“A transição energética no Brasil se dará pelo agronegócio, pelo nosso etanol. Solução pronta e acessível, que pode ser replicada em vários países, o que coloca o Brasil em patamar diferenciado do mundo”, disse o governador de São Paulo.

3

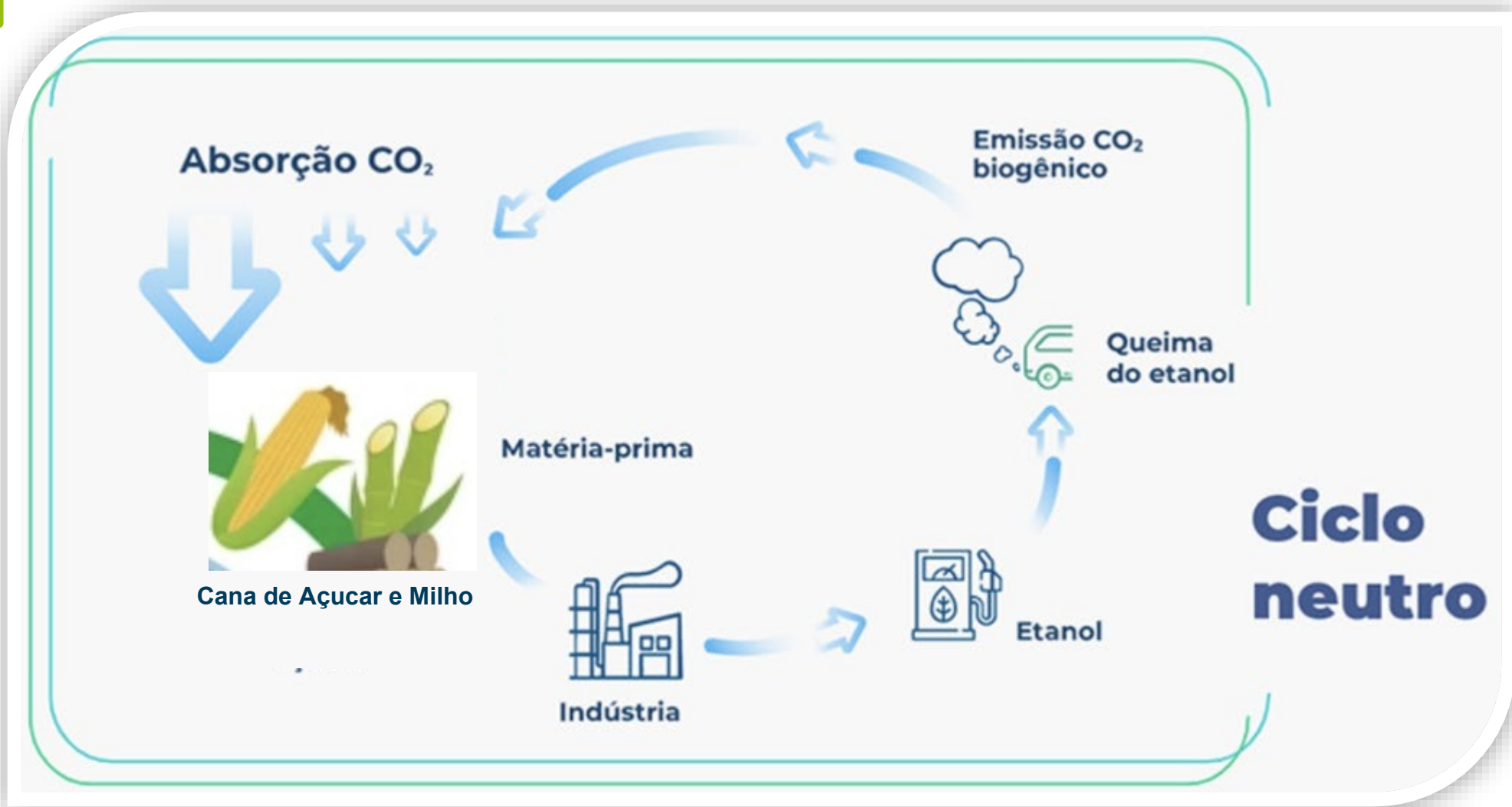


João Irineu – Vice Presidente de Compliance de Produto de Stellantis na América do Sul.

João Irineu ressalta a urgência da adoção de medidas para reverter o aquecimento global.

“Até 2050 precisamos alcançar a meta de atingir o equivalente a 10% do que emitimos hoje no planeta de CO2. É urgente a mitigação das emissões”.

CICLO SUSTENTÁVEL



A FORÇA DO BRASIL NA TRANSIÇÃO ENERGÉTICA



Etanol: solução pronta e disponível

-  Rede de revenda com postos adaptados e bombas exclusivas para o etanol
-  Produto competitivo e disponível em todo o país
-  Baixa emissão de poluentes



A origem da energia faz toda diferença!



1 carro elétrico na Europa (onde maior parte da energia vem de térmicas a carvão)



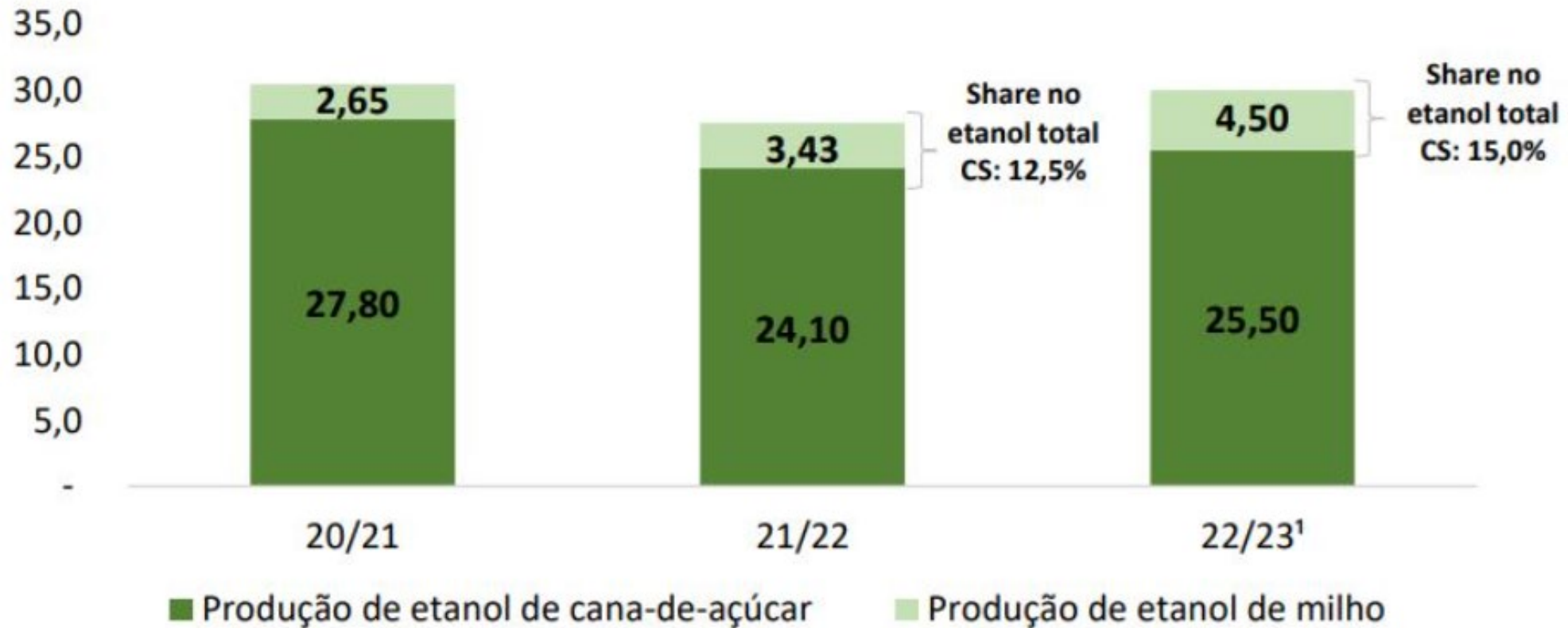
2x a intensidade de carbono de 1 carro movido a etanol no Brasil



Green Tech Talks

Veolia Water Technologies & Solutions

PRODUÇÃO DE ETANOL DO CENTRO-SUL



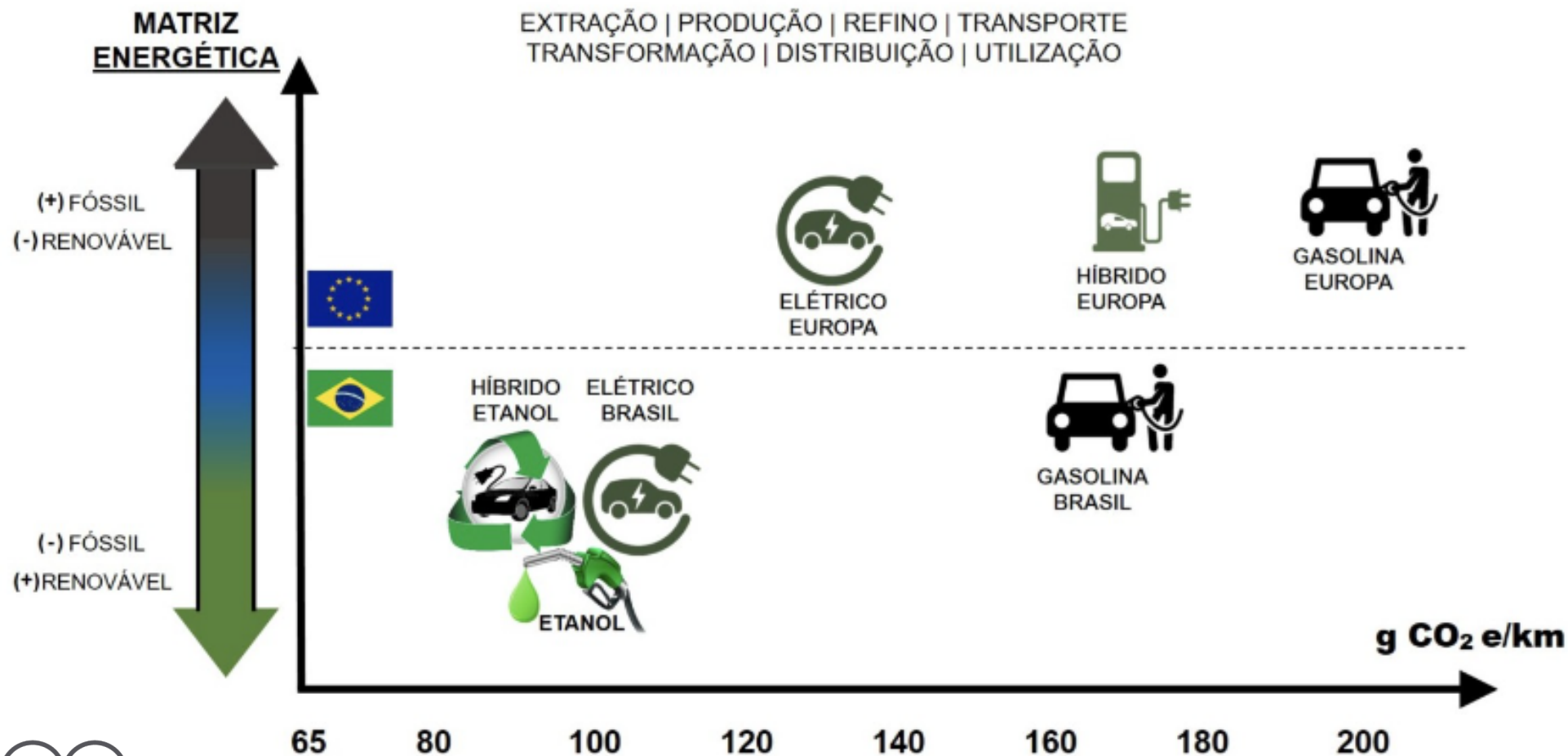
Fonte: Imea/Unica/Stonex

¹projeção

EMISSÕES DE CO₂

Do poço à roda | Da mina à roda

EXTRAÇÃO | PRODUÇÃO | REFINO | TRANSPORTE
TRANSFORMAÇÃO | DISTRIBUIÇÃO | UTILIZAÇÃO



EVOLUÇÃO NO USO DO ETANOL



OBRIGADO

Diogo Torres

Account Manager

diogo.torres@veolia.com

(62) 99679 9660

Marcelo Bovolenta

Account Manager

marcelo.bovolenta@veolia.com

(65) 98124 4236

